

**Országos
kompetenciamérés
2017**



FIT-jelentés
Intézményi jelentés
10. évfolyam

**Gyöngyösi Kolping Katolikus
Szakközépiskola és Szakiskola**
3200 Gyöngyös, Koháry út 2.
OM azonosító: 031646



EMBERI ERŐFORRÁSOK
MINISZTERIUMA

 **KTATÁSI HIVATAL**



FIGYELEM! Kérjük, tartsa szem előtt, hogy a 2016/2017. tanévtől a képzési formák elnevezései megváltoztak. A jelentésben a hatályos köznevelési törvényben felsorolt képzési formák megnevezései szerepelnek: a korábbi szakközépiskola szakgimnáziumként, a korábbi szakiskola szakközépiskolaként, a korábbi speciális szakiskola szakiskolaként került feltüntetésre.

Létszámadatok

A telephelyek kódtáblázata

A	003 - Gyöngyösi Kolping Katolikus Szakközépiskola és Szakiskola (szakközépiskola) (3200 Gyöngyös, Koháry út 2.)
---	--

Az intézmény létszámadatai a 10. évfolyamon

A telephely kódja	Képzési típus	Tanulók száma						
		Összesen	SNI tanulók	Mentesült tanulók	BTMN tanulók	HHH tanulók	Jelentésre jogosult tanulók	A jelentésben szereplők
A	Szakközépiskola	7	1	1	0	0	6	5
Összesen		7	1	1	0	0	6	5

A korábbi mérésekben eredménnyel rendelkezőkre vonatkozó létszámadatok

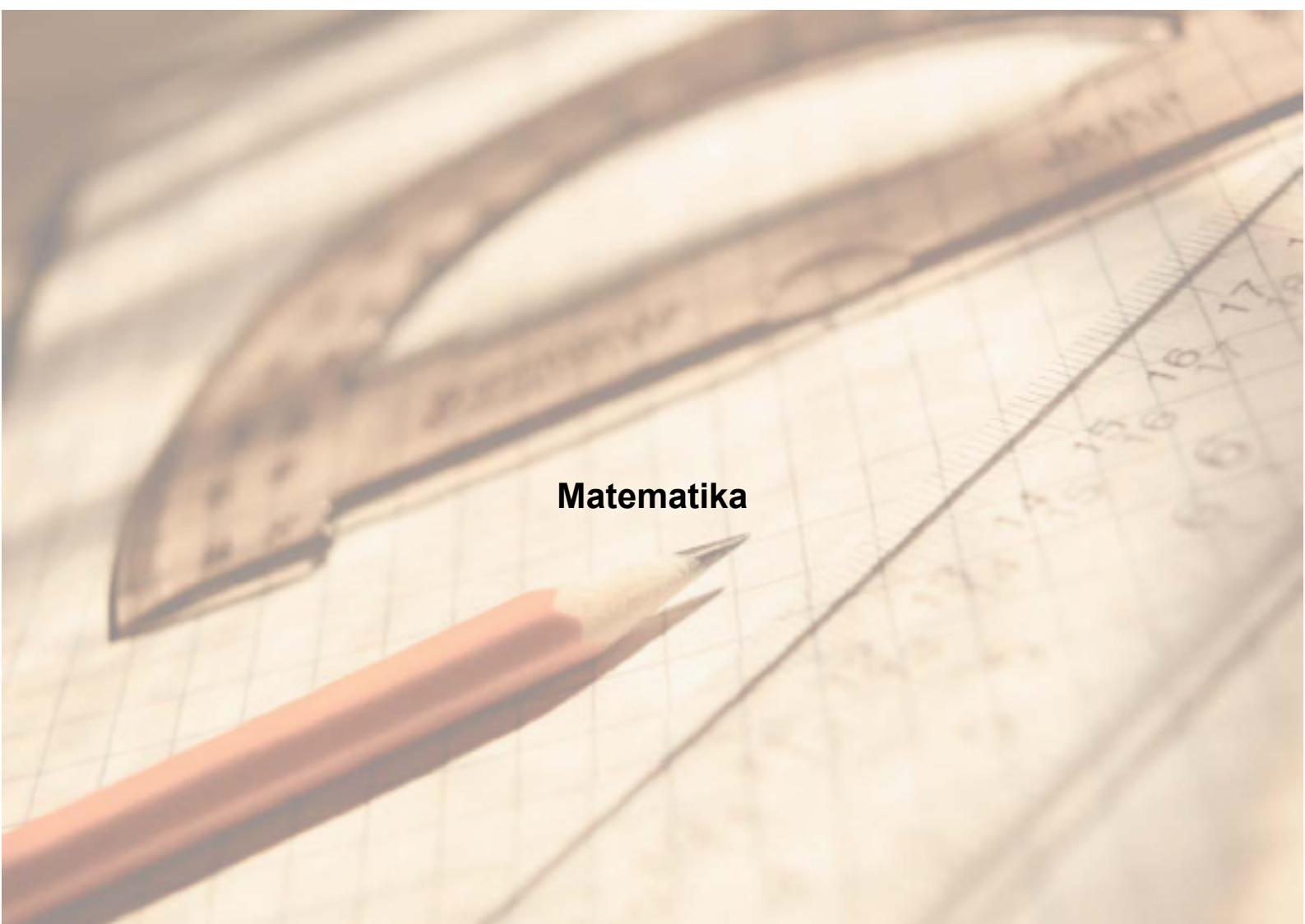
A telephely kódja	Képzési típus	Tanulók száma		A telephelynek van-e az előzetes eredmény alapján becsült várható eredménye?
		Ebben a jelentésben szereplők (előző táblázat utolsó oszlopa)	Ebből a 2015-ös mérésben eredménnyel rendelkeznek	
A	Szakközépiskola	5	4	Nincs
Összesen		5	4	

A Tanulói háttérkérdőívre és a családháttér-indexre vonatkozó létszámadatok

A telephely kódja	Képzési típus	Tanulók száma			A telephelynek van-e CSH-indexe?
		Jelentésre jogosultak	Tanulói kérdőívet kitöltötte	Van CSH-indexe	
A	Szakközépiskola	6	2	1	Nincs
Összesen		6	2	1	

Az intézmény jelentésre jogosult tanulóinak előző év végi matematikajegy

A telephely kódja	Képzési típus	Szerepel-e a jelentésben?	Előző év végi matematikajegy					Összesen	
			-	1	2	3	4		5
A	Szakközépiskola	Jelentésben szereplők	0	0	3	1	0	1	5
		Jelentésben nem szereplők	0	0	1	0	0	0	1
Összesen		Jelentésben szereplők	0	0	3	1	0	1	5
		Jelentésben nem szereplők	0	0	1	0	0	0	1

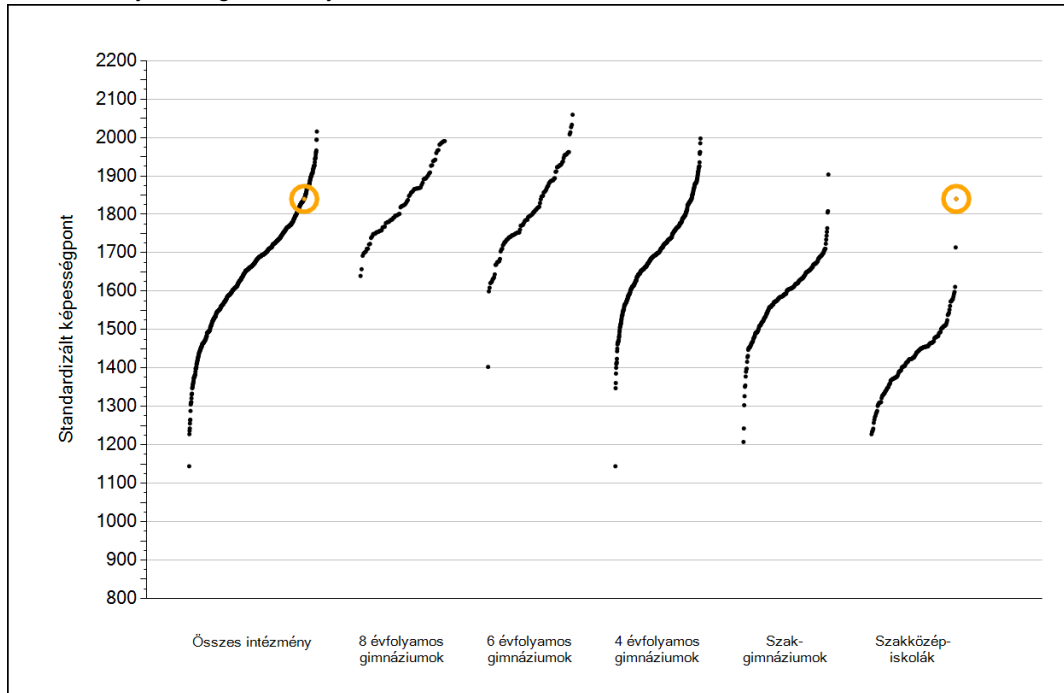


Matematika

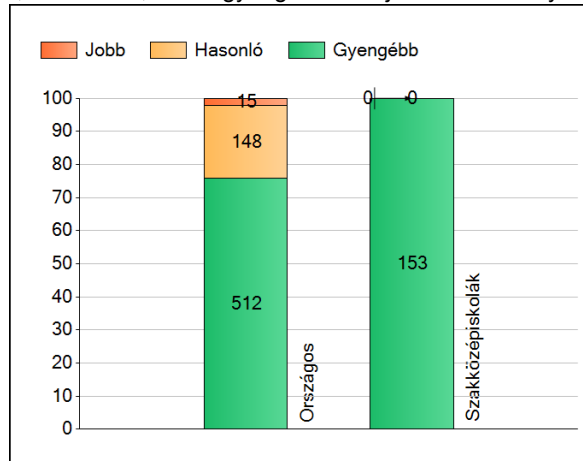
1a

Átlageredmények

Az intézmények átlageredményeinek összehasonlítása



A szignifikánsan jobban, hasonlóan, illetve gyengébben teljesítő intézmények száma és aránya (%)

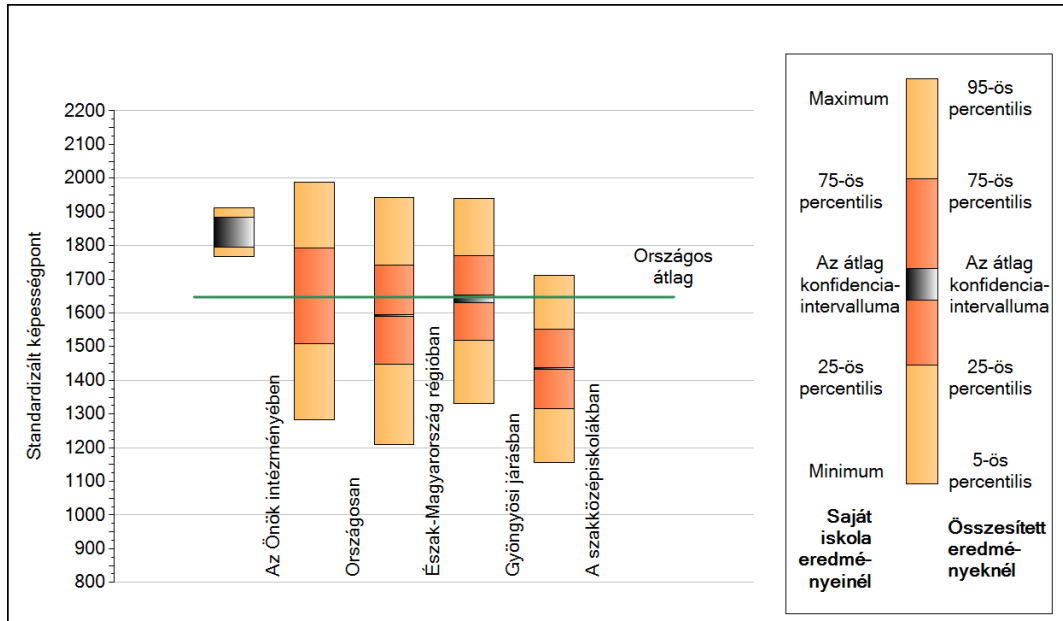


A tanulók átlageredménye és az átlag megbízhatósági tartománya (konfidencia-intervalluma)

Az Önök intézményében	1840 (1796;1883)
Országosan	1647 (1646;1648)
8 évfolyamos gimnáziumokban	1838 (1832;1843)
6 évfolyamos gimnáziumokban	1828 (1824;1832)
4 évfolyamos gimnáziumokban	1735 (1733;1737)
Szakgimnáziumokban	1620 (1618;1622)
Szakközépiskolákban	1435 (1431;1437)

1b A képességeloszlás néhány jellemzője

A tanulók képességeloszlása az Önök intézményében és azokban a részpopulációkban, amelyekbe Önök is tartoznak



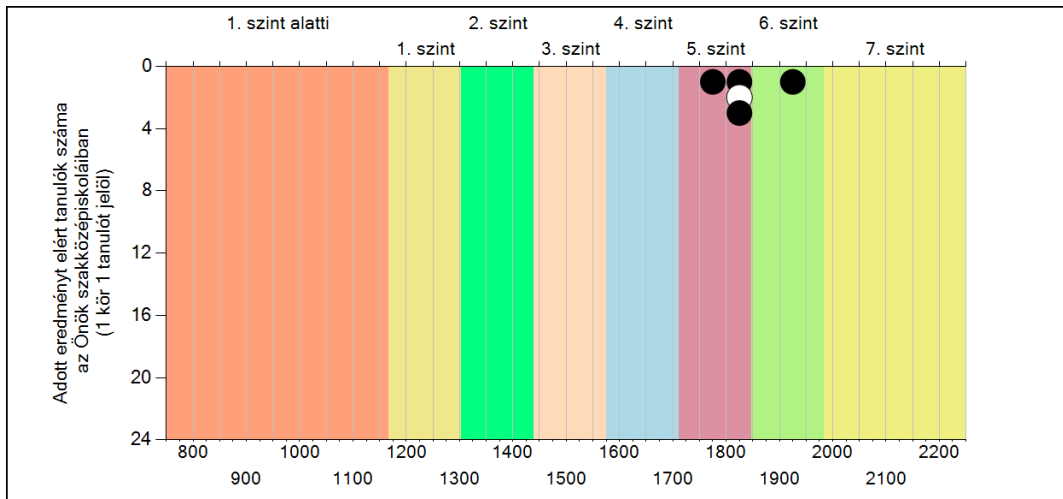
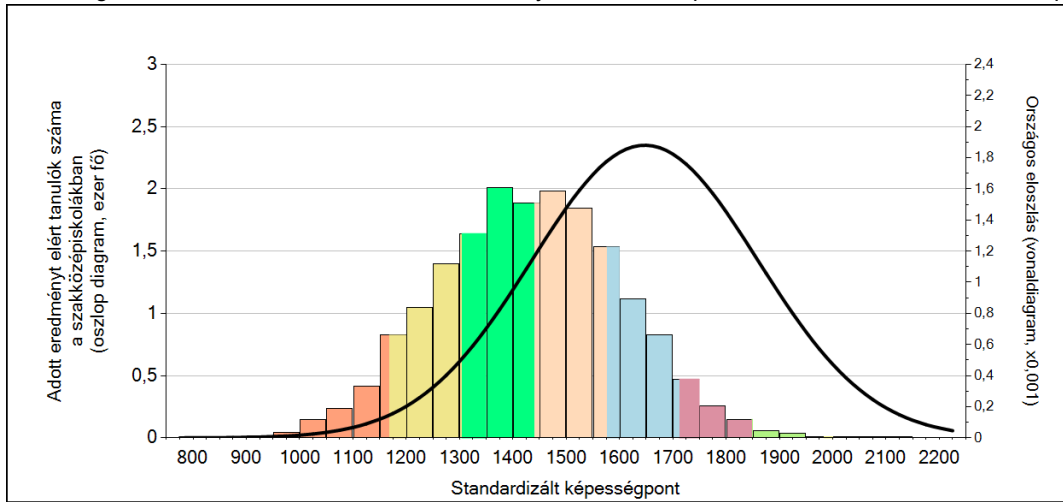
A tanulók képességeloszlása az egyes részpopulációkban

	Min. / 5-ös perc.	25-ös perc.	Átlag	(konf. int.)	75-ös perc.	Max. / 95-ös perc.
Az Önök intézményében	1768	1817	1840	(1796;1883)	1861	1913
Országosan	1282	1508	1647	(1646;1648)	1793	1988
Észak-Magyarország régióban	1209	1447	1592	(1589;1595)	1742	1941
Gyöngyösi járásban	1330	1520	1641	(1630;1652)	1770	1940
A szakközépiskolákban	1157	1316	1435	(1431;1437)	1553	1711

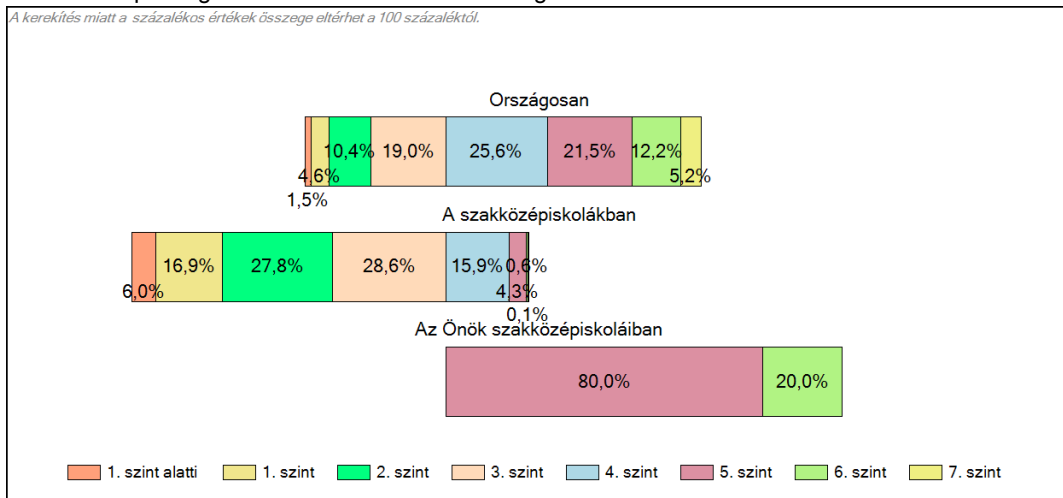
1c

Képességeloszlás

Az országos eloszlás, valamint a tanulók eredményei a szakközépiskolákban és az Önök szakközépiskoláiban



A tanulók képességszintek szerinti százalékos megoszlása

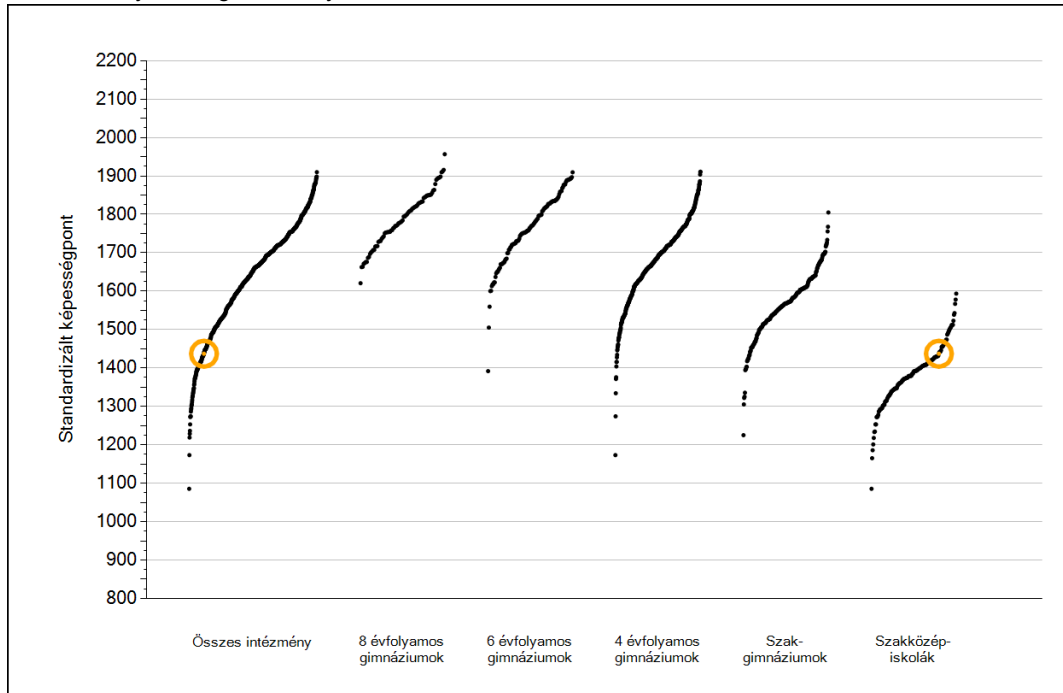


A silver, ornate pocket watch with intricate engravings is placed on an open book. The book's pages are filled with handwritten text in a cursive script. The watch has a decorative, possibly floral or heraldic, design on its lid and a small handle on the side. The lighting is soft, highlighting the metallic texture of the watch and the texture of the paper.

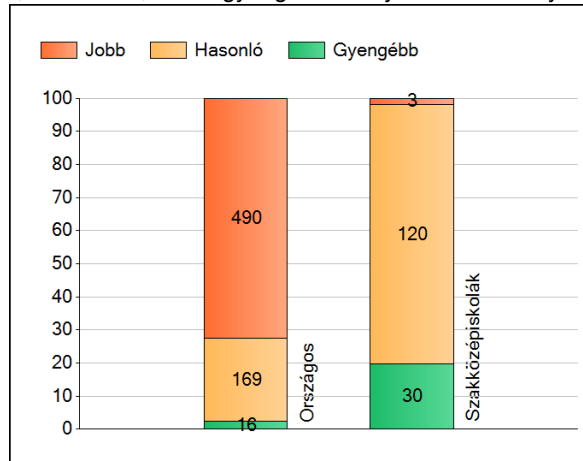
Szövegértés

1a Átlageredmények

Az intézmények átlageredményeinek összehasonlítása



A szignifikánsan jobban, hasonlóan, illetve gyengébben teljesítő intézmények száma és aránya (%)



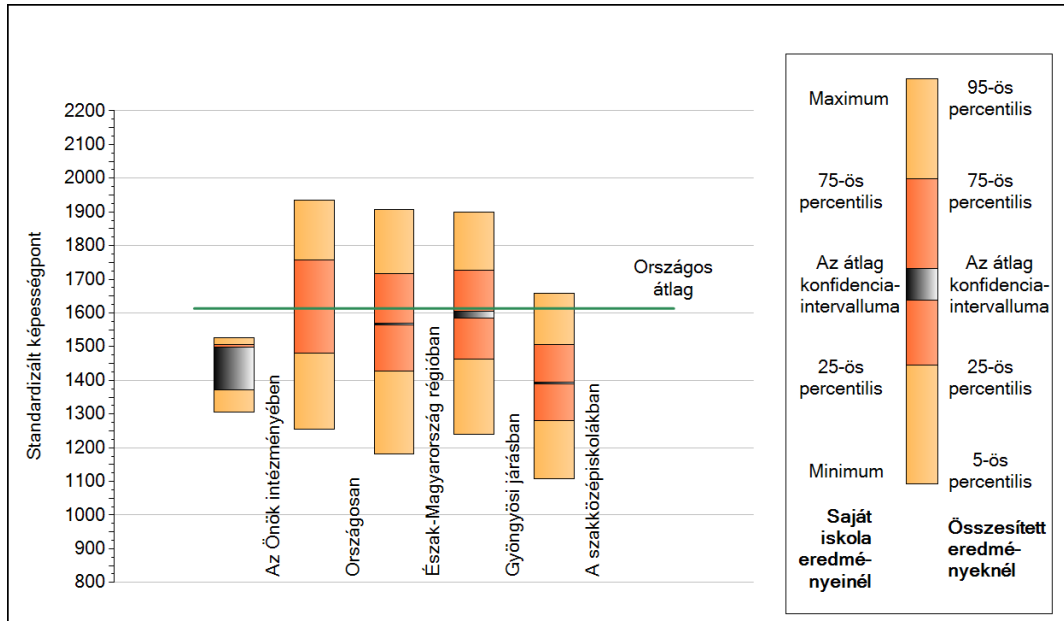
A tanulók átlageredménye és az átlag megbízhatósági tartománya (konfidencia-intervalluma)

Az Önök intézményében	1437 (1371;1498)
Országosan	1613 (1612;1614)
8 évfolyamos gimnáziumokban	1796 (1791;1801)
6 évfolyamos gimnáziumokban	1780 (1776;1784)
4 évfolyamos gimnáziumokban	1711 (1709;1713)
Szakgimnáziumokban	1584 (1582;1586)
Szakközépiskolákban	1392 (1390;1394)

1b

A képességeloszlás néhány jellemzője

A tanulók képességeloszlása az Önök intézményében és azokban a részpopulációkban, amelyekbe Önök is tartoznak



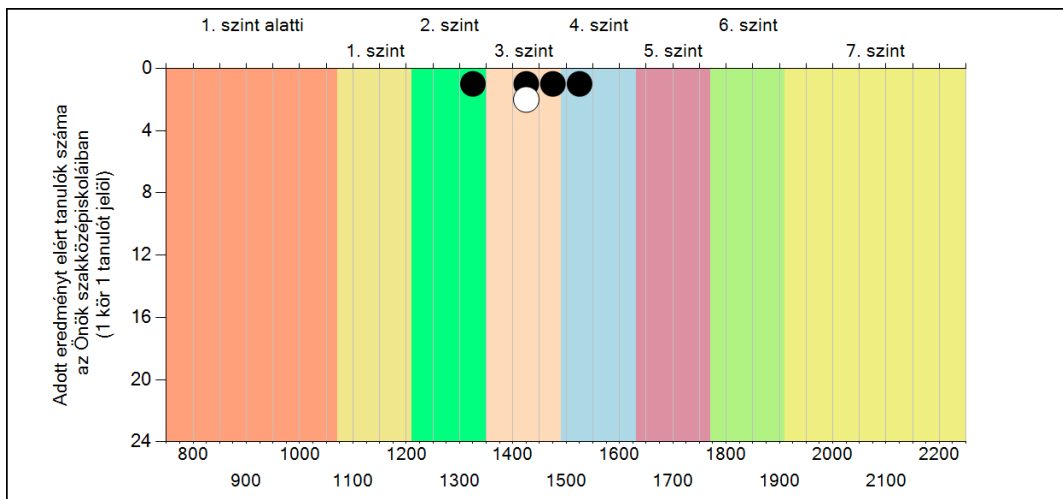
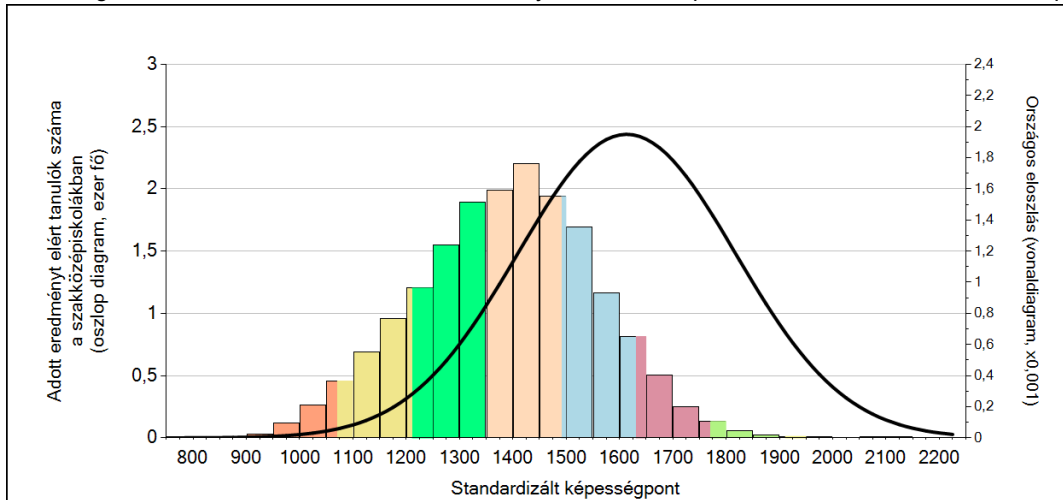
A tanulók képességeloszlása az egyes részpopulációkban

	Min. / 5-ös perc.	25-ös perc.	Átlag	(konf. int.)	75-ös perc.	Max. / 95-ös perc.
Az Önök intézményében	1306	1383	1437	(1371;1498)	1506	1526
Országosan	1255	1481	1613	(1612;1614)	1756	1934
Észak-Magyarország régióban	1181	1426	1567	(1563;1570)	1717	1906
Gyöngyösi járásban	1239	1464	1593	(1583;1605)	1727	1899
A szakközépiskolákban	1107	1279	1392	(1390;1394)	1507	1659

1c

Képességeloszlás

Az országos eloszlás, valamint a tanulók eredményei a szakközépiskolákban és az Önök szakközépiskoláiban



A tanulók képességszintek szerinti százalékos megoszlása

